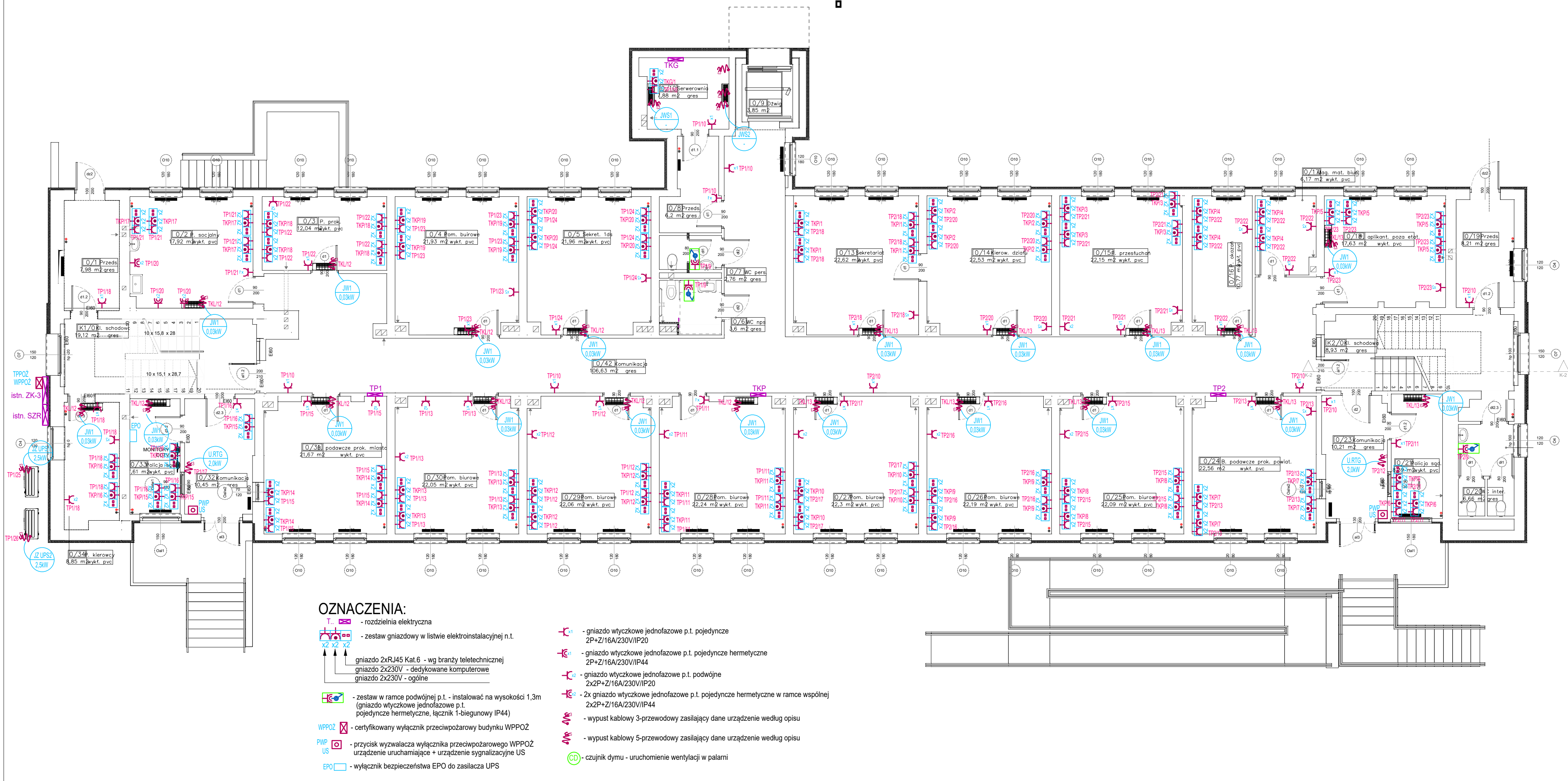


RZUT PARTERU-
INSTALACJA SIŁY



OZNACZENIA:

- T. - rozdzielnia elektryczna
- x2 x2 x2 - zestaw gniazdowy w listwie elektroinstalacyjnej n.t.
- gniazdo 2xRJ45 Kat.6 - wg branży teletechnicznej
- gniazdo 2x230V - dedykowane komputerowe
- gniazdo 2x230V - ogólne
- zestaw w ramce podwójnej p.t. - instalować na wysokości 1,3m (gniazdo wtyczkowe jednofazowe p.t. pojedyncze hermetyczne, łącznik 1-biegunowy IP44)
- WPPOŻ - certyfikowany wyłącznik przeciwpożarowy budynku WPPOŻ
- PWP US - przycisk wyzwalacza wyłącznika przeciwpożarowego WPPOŻ urządzenie uruchamiające + urządzenie sygnalizacyjne US
- EPO - wyłącznik bezpieczeństwa EPO do zasilacza UPS
- gniazdo wtyczkowe jednofazowe p.t. pojedyncze 2P+Z/16A/230V/IP20
- gniazdo wtyczkowe jednofazowe p.t. pojedyncze hermetyczne 2P+Z/16A/230V/IP44
- gniazdo wtyczkowe jednofazowe p.t. podwójne 2x2P+Z/16A/230V/IP20
- 2x gniazdo wtyczkowe jednofazowe p.t. pojedyncze hermetyczne w ramce wspólnej 2x2P+Z/16A/230V/IP44
- wypust kablowy 3-przewodowy zasilający dane urządzenie według opisu
- wypust kablowy 5-przewodowy zasilający dane urządzenie według opisu
- czujnik dymu - uruchomienie wentylacji w palarni

- JZ UPS1 2,5kW - jednostka zewnętrzna klimatyzacji 2,5kW/230V (klimatyzacja pomieszczenie UPS piwnica)
- JZ UPS2 2,5kW - jednostka zewnętrzna klimatyzacji 2,5kW/230V (klimatyzacja pomieszczenie UPS piwnica)
- U.RTG 2,0kW - urządzenie RTG do prześwietlania bagażu 2,0kW/230V (ostateczna lokalizacja zasilania na etapie wykonawstwa)
- JW1 0,03kW - jednostka wewnętrzna klimatyzacji 0,02-0,03kW/230V (klimatyzacja parter)
- JWS1 - jednostka wewnętrzna klimatyzacji (zasilana z JZS1)
- JWS2 - jednostka wewnętrzna klimatyzacji (zasilana z JZS2)

UWAGA:
Dokładna lokalizacja gniazd wtykowych i komputerowych do ustalenia z użytkownikiem na etapie wykonawstwa.

UWAGI:
1.Z uwagi na specyfikację obiektu użytkowanego, w przypadku dodatkowych prac nie zawartych w przedmiotowym zakresie prac projektowych wymagana jest konsultacja z Inwestorem i autorem projektu
2.Wszelkie przyjęte w fazie realizacji zamienne rozwiązania techniczne i technologiczne należy bezwzględnie konsultować i zatwierdzić z autorem niniejszego opracowania
3.Niniejszy rysunek stanowi integralną część wielobranżowego projektu wykonawczego i należy rozpatrywać go łącznie z opisem technicznym i projektami branż

Jednostka projektowa:
CANEA
CANEA Inżynieria i Komputery – Artur Polakowski
25–035 Kielce, Al. Legionów 3/4
tel: (41) 344–7000; fax: (41) 344–77–80; e-mail: biuro@canea.com.pl

Inwestor:
Prokuratura Okręgowa w Kielcach
ul. Mickiewicza 7, 25–352 Kielce
woj. świętokrzyskie

Temat:
**REMONT BUDYNKU PROKURATURY OKRĘGOWEJ
W KIELCACH UL. SANDOMIERSKA 106**

Adres obiektu: 25–318 Kielce, ul. Sandomierska 106

Stadium: PROJEKT WYKONAWCZY

Opracowanie: PROJEKT WYKONAWCZY

Nr proj.: 2024–06–02

Data: 12.2024

Branża: INSTALACJE ELEKTRYCZNE

FUNKCJA NAZWIŚKO PODPIS

Projektował: mgr inż. Marek Alf upr. nr SWK/0096/PW0E/14

Opracował: –

Sprawdził: mgr inż. Jarosław Kolera upr. nr KI–214/93

Tytuł: RZUT PARTERU -
INSTALCJA SIŁY

Revizja: A Skala: 1:100 Rys.: PW-IE-08